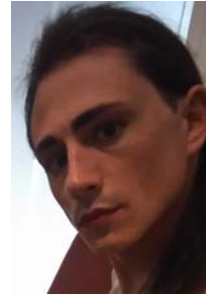


MONA LILA YUKA

14, quai Arloing, 69009 Lyon | 00.33.(0)6.47.74.92.62 | mona.yuka@riseup.net



CURSUS

Université Lumière Lyon 2, Lyon (69), France
FRE 2002 LADEC

(Laboratoire d'anthropologie des enjeux contemporains)

Doctorat d'anthropologie (en cours)

Thèse : « Travailler et vivre sur les chantiers forestiers au Gabon. Une anthropologie du travail à l'heure du développement durable »

Sous la direction d'Olivier Leservoisié

2010-2017

Université Lumière Lyon 2

Master d'anthropologie

2010

Université Lumière Lyon 2

Licence d'anthropologie

2008

Lycée Charles Baudelaire, Cran-Gevrier (74), France

Baccalauréat ES

2003

CONTRATS DANS L'ESR

Agent Temporaire d'Enseignement et de Recherche (en cours), Université Lyon 2

01.09.2016 – 31.08.2017

Agent Temporaire d'Enseignement et de Recherche, Université Lyon 2

01.09.2014 – 31.08.2015

Contrat Doctoral Unique, École doctorale 483 de Sciences sociales, PRES de Lyon

01.01.2011 – 31.12.2013

RECHERCHE

La recherche que j'effectue porte sur les formes de sociabilité sur les chantiers forestiers au Gabon (région nord-est), à travers les transformations qu'ils connaissent à la faveur de la prise en compte du développement durable. En ce sens, elle s'intègre principalement aux domaines de l'anthropologie du travail et de l'anthropologie politique, ceci en lien avec un contexte de mondialisation. Je la prolonge en m'intéressant aux dynamiques associatives dans le Gabon rural.

LANGUES

Français – langue maternelle

Anglais – lu, écrit et parlé couramment

Bekwil, italien et lingala – notions de base

MEMBRE DE

Journal des anthropologues (membre du comité de rédaction)

AFA – Association Française des Anthropologues (membre du bureau - trésorière)

AFEA – Association Française d'Ethnologie et d'Anthropologie

APAD – Association Pour l'Anthropologie du changement social et du Développement

IUAES – International Union of Anthropological and Ethnological Sciences

LABAN – Laboratoire d'Anthropologie, Université Omar Bongo, Libreville, Gabon

Le Tamis – Association de recherche-action en SHS, Marseille, France

Snesup-FSU – Syndicat National de l'Enseignement Supérieur